

TERRA BAND UV

RUBAN ADHÉSIF BUTYLIQUE



TERRASSES ET FAÇADES

Convient pour la protection des voliges contre l'eau et les rayons UV. Utilisable pour les terrasses et pour les façades, garantit la protection et la durabilité des voliges en bois.

STABILITÉ AUX UV PERMANENTE

Le support en aluminium renforcé et la formulation en butyle permettent une excellente durabilité, même dans des conditions de stress thermique et d'exposition continue aux UV.

COMPOSITION

- 1 support : film en aluminium renforcé couleur anthracite, stable aux UV
- 2 colle : composé butylique adhésif gris
- 3 couche de séparation : film en PE



DONNÉES TECHNIQUES

Propriété	norme	valeur	USC units
Épaisseur	-	8 mm	31 mil
Tack initial +23/+5 °C	ASTM D2979	7,2/13 N	1.6/2.9 lbf
Force d'adhérence sur acier à 180°	ASTM D1000	20 N/10 mm	11.42 lbf/in
Glissement vertical	ISO 7390	0 mm	-
Résistance à la traction MD/CD	EN 12311-1	185/200 N/50 mm	21.13/22.84 lbf/in
Allongement MD/CD	EN 12311-1	10/20 %	-
Facteur de résistance à la diffusion de vapeur d'eau (μ)	UNI EN 1931	2720000	10880 MN-s/g
Réaction au feu	EN 13501-1	classe E	-
Résistance aux températures	-	-40/+100 °C	-40/+212 °F
Température d'application ⁽¹⁾	-	+0/+40 °C	+32/104 °F
Imperméabilité à l'eau	-	conforme	-
Résistance aux rayons UV	-	permanente	-
Température de stockage ⁽²⁾	-	+5/+40 °C	+41/104 °F
Classification VOC française	ISO 16000	A+	-
Émissions VOC	EN 16516	très faibles	-
Présence de solvants	-	non	-

⁽¹⁾ Sur support sec et à température > 0 °C. Il est nécessaire de garantir l'absence de condensation ou de gel sur la surface.

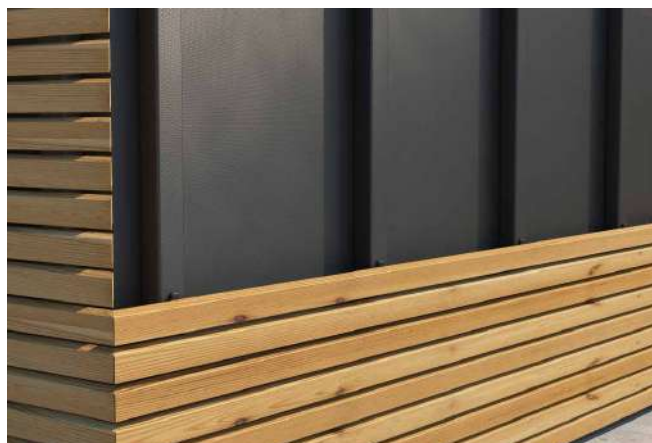
⁽²⁾ Stocker le produit dans un lieu sec et abrité pendant un maximum de 12 mois.

Classification des déchets (2014/955/EU) : 08 04 10.

CODES ET DIMENSIONS

CODE	B [mm]	L [m]	B [in]	L [ft]	
TERRAUV75	75	10	3.0	33	8
TERRAUV100	100	10	3.9	33	6
TERRAUV200	200	10	7.9	33	4
TERRAUV400	400	10	15.8	33	2

■ DOMAINES D'APPLICATION



■ GAMME DE PRODUITS



TERRAUV75



TERRAUV100



TERRAUV200



TERRAUV400



AUTO-SCELLANT ET MALLÉABLE

Ruban souple et facile à travailler. Le mélange se referme sur les perforations en restant parfaitement imperméable à l'eau et rendant également idéale l'étanchéité sous la panne sablière.

RÉSISTANT

Grâce au film en aluminium renforcé, il possède des propriétés mécaniques incroyables et résiste à la déchirure.